



REKRUTACJA DO SZKÓŁ PONADPODSTAWOWYCH na rok szkolny 2023/24

(nabór elektroniczny: Poznań i powiat poznański)



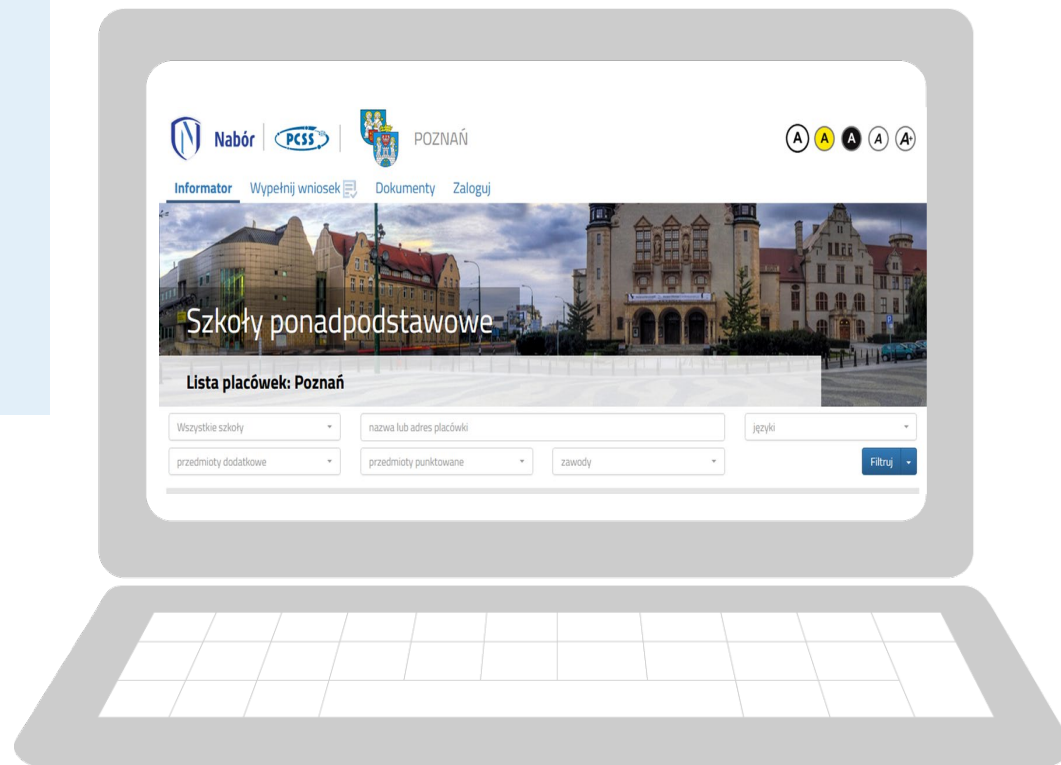
Centrum
Doradztwa
Zawodowego
dla Młodzieży



Większość szkół w Poznaniu i powiecie poznańskim uczestniczy w naborze elektronicznym.

Poznaj ofertę szkół uczestniczących w elektronicznym naborze:

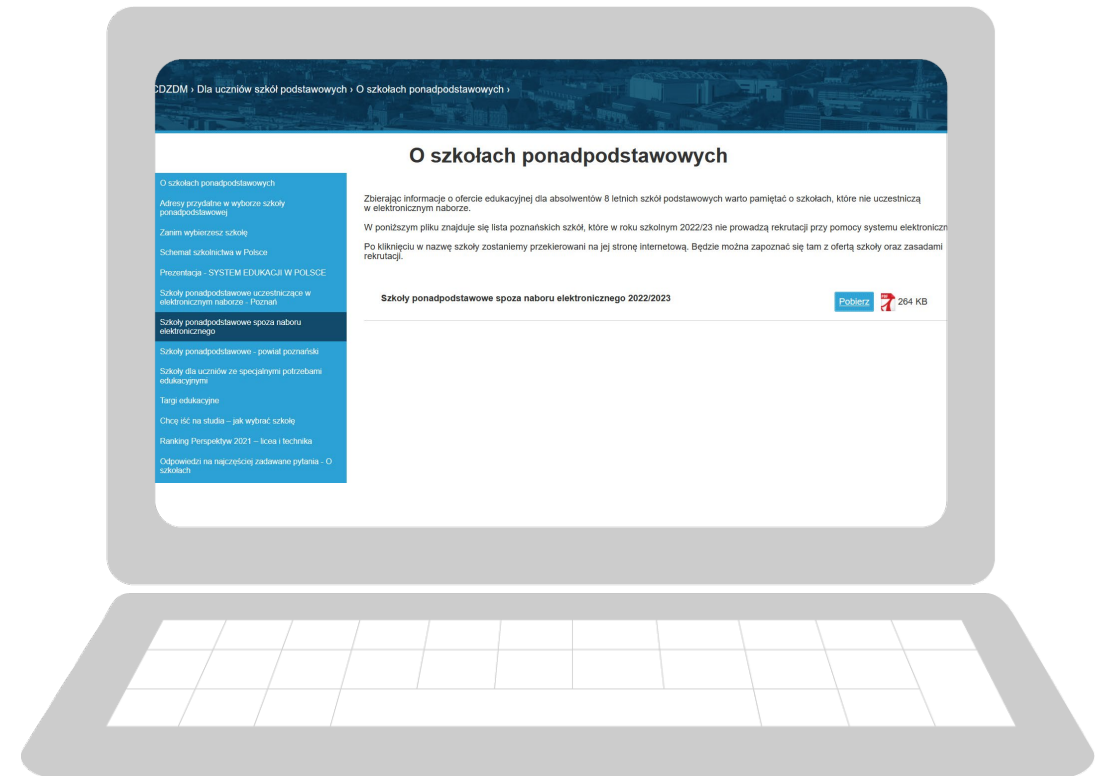
<https://nabor.pcss.pl/poznan/szkolapnadpodstawowa/>



Część szkół nie uczestniczy w naborze elektronicznym.

Zapoznaj się z ich ofertą i zasadami rekrutacji:

<https://www.cdzdm.pl/PL-H446>



SZKOŁY PONADPODSTAWOWE

SPOZA NABORU ELEKTRONICZNEGO

2022

MIASTO POZNAŃ I POWIAT POZNAŃSKI

[Liceum Plastyczne im. P. Potworowskiego](#)

[Poznańska Ogólnokształcąca Szkoła Muzyczna II stopnia im. M. Karłowicza](#)

[Ogólnokształcąca Szkoła Muzyczna II stopnia im. J. Kaliszewskiej](#)

[Liceum Ogólnokształcące Sióstr Urszulanek Unii Rzymskiej](#)

[Liceum Zgromadzenia Sióstr Zmartwychwstania Pańskiego im. Matki J. Borzęckiej](#)

[Liceum Katolickiego Stowarzyszenia Wychowawców im. bł. Natalii Tułasiewicz](#)

[Publiczne Salezjańskie Liceum Ogólnokształcące](#)

[Publiczne Liceum Ogólnokształcące im. R. Strzałkowskiego](#)

[Prywatne Liceum Kossaka](#)

[Liceum da Vinci](#)

Kliknięcie w nazwę szkoły
przekierowuje na jej
stronę internetową -
znajdziesz tam zasady
i terminy rekrutacji.



NAJWAŻNIEJSZE ZASADY REKRUTACJI

Nabór w tym roku odbędzie się **wspólnie z powiatem poznańskim** (rekrutacja podstawowa oraz uzupełniająca).

Oznacza to, że jeśli chcesz aplikować do szkół z Poznania oraz powiatu poznańskiego wskazujesz je **w jednym wniosku.**

NAJWAŻNIEJSZE ZASADY REKRUTACJI

Nabór w tym roku odbędzie się **wspólnie z powiatem poznańskim** (rekrutacja podstawowa oraz uzupełniająca).

Oznacza to, że jeśli chcesz aplikować do szkół z Poznania oraz powiatu poznańskiego wskazujesz je **w jednym wniosku.**

Możesz wybrać nie więcej niż **4 szkoły w Poznaniu** i **4 szkoły w powiecie poznańskim** (zespół szkół nie jest szkołą).
Możesz wybrać **dowolną liczbę oddziałów (klas)** w szkole.

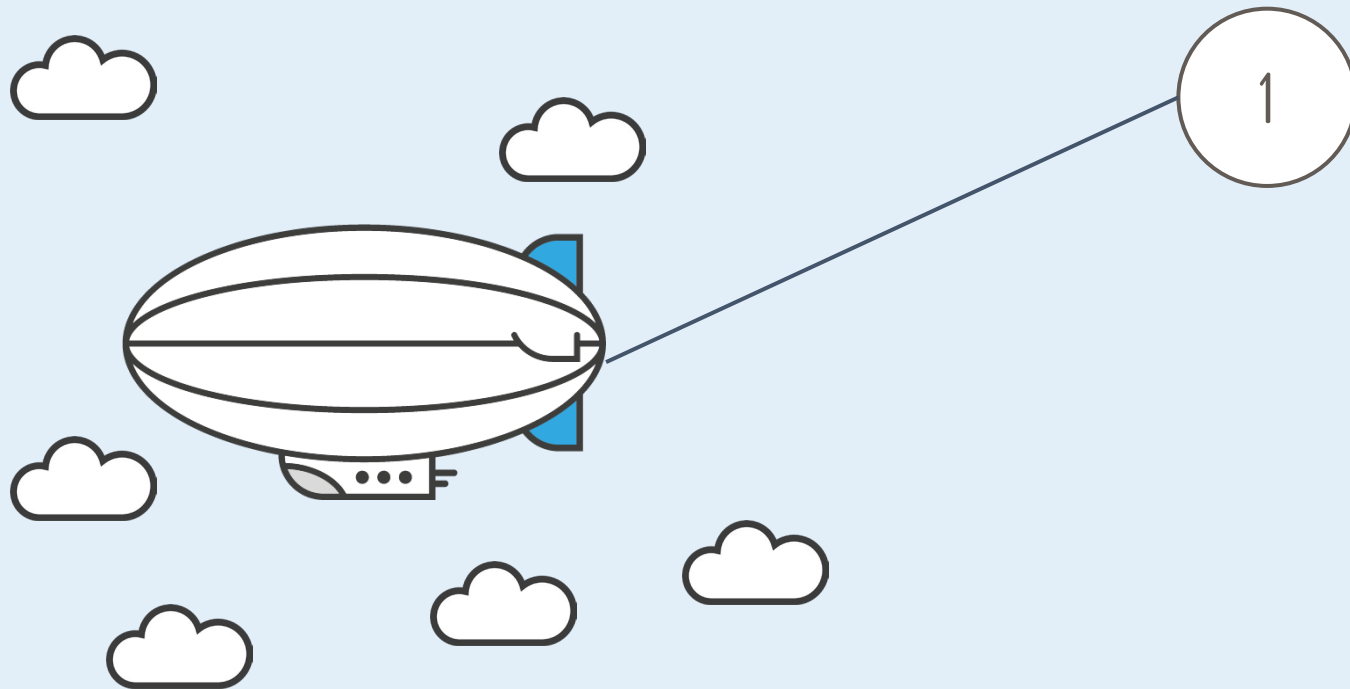
NAJWAŻNIEJSZE ZASADY REKRUTACJI

Nabór w tym roku odbędzie się **wspólnie z powiatem poznańskim** (rekrutacja podstawowa oraz uzupełniająca).

Oznacza to, że jeśli chcesz aplikować do szkół z Poznania oraz powiatu poznańskiego wskazujesz je **w jednym wniosku.**

Możesz wybrać nie więcej niż **4 szkoły w Poznaniu** i **4 szkoły w powiecie poznańskim** (zespół szkół nie jest szkołą). Możesz wybrać **dowolną liczbę oddziałów (klas)** w szkole.

Sprawdź dokładnie ofertę szkół. Jeśli w danej szkole interesuje Cię więcej niż 1 klasa, **wpisz kilka z nich, tym sposobem zwiększysz swoje szanse dostania się do szkoły.**



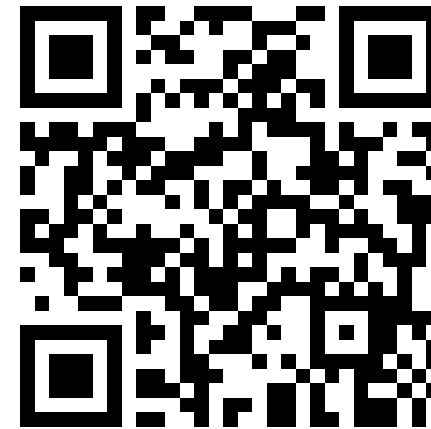
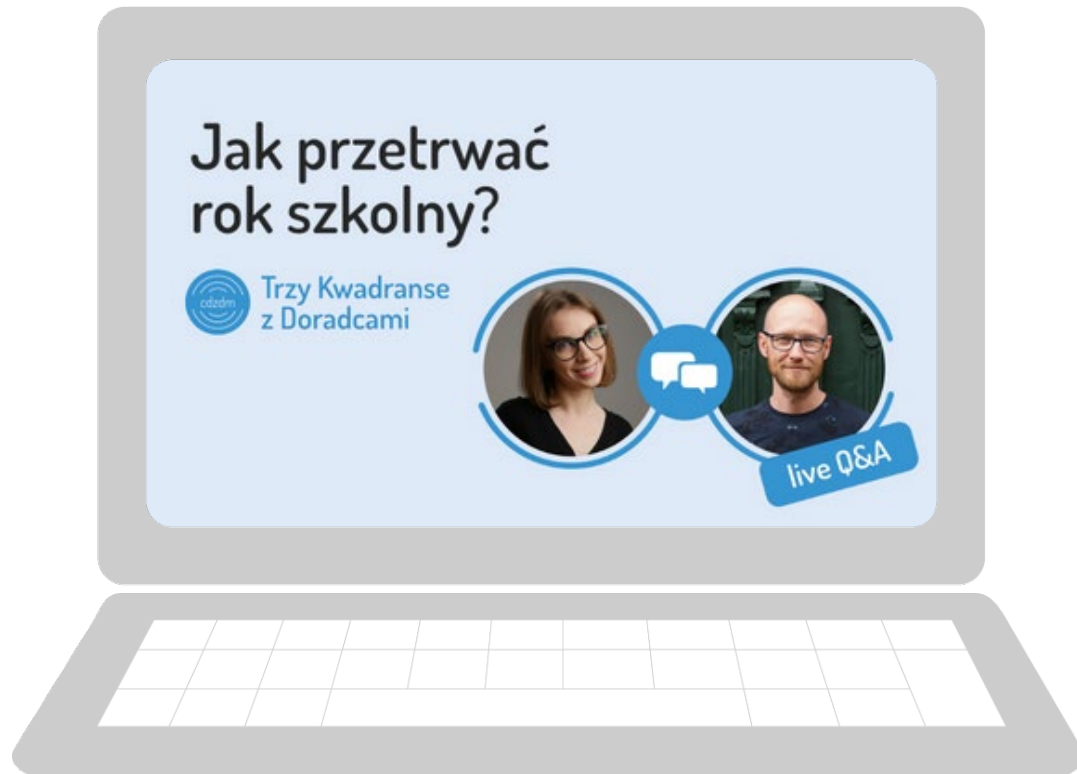
Oszacuj swoje punkty.

ZASADY PRZELICZANIA PUNKTÓW

REKRUTACJA DO LICEÓW OGÓLNOKSZTAŁCĄCYCH, TECHNIKÓW ORAZ BRANŻOWYCH SZKÓŁ I STOPNIA - ZASADY PRZELICZANIA PUNKTÓW DLA ABSOLWENTÓW SZKÓŁ PODSTAWOWYCH 2023/2024¹

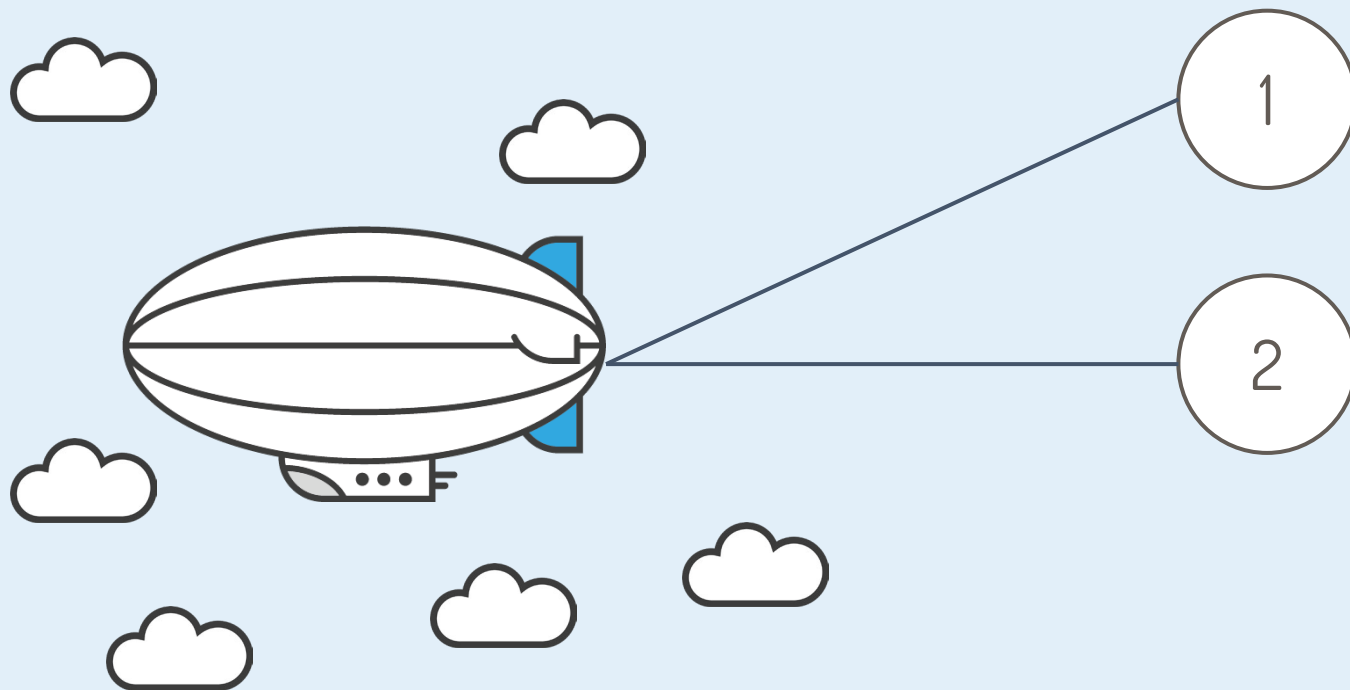
OCENIANE KRYTERIUM	PUNKTACJA	ŁĄCZNIE
WPIS NA ŚWIADECTWIE		
OCENY Z PRZEDMIOTÓW		
Język polski	Ocena: ✓ celująca – 18 punktów ✓ bardzo dobra – 17 punktów ✓ dobra – 14 punktów ✓ dostateczna – 8 punktów ✓ dopuszczająca – 2 punkty	max 72 punkty
Matematyka		
Pierwszy punktowany przedmiot <i>ustalony przez dyrektora szkoły</i>		
Drugi punktowany przedmiot <i>ustalony przez dyrektora szkoły</i>		
DODATKOWA AKTYWNOŚĆ LUB OSIĄGNIĘCIA KANDYDATA		
Świadectwo ukończenia szkoły z wyróżnieniem.	7 punktów	max 10 punktów
Angażowanie się w aktywność społeczną , w tym <i>na rzecz środowiska szkolnego</i> , w szczególności w formie <i>wolontariatu</i> .	3 punkty	

WIĘCEJ INFORMACJI O PRZELICZANIU PUNKTÓW 



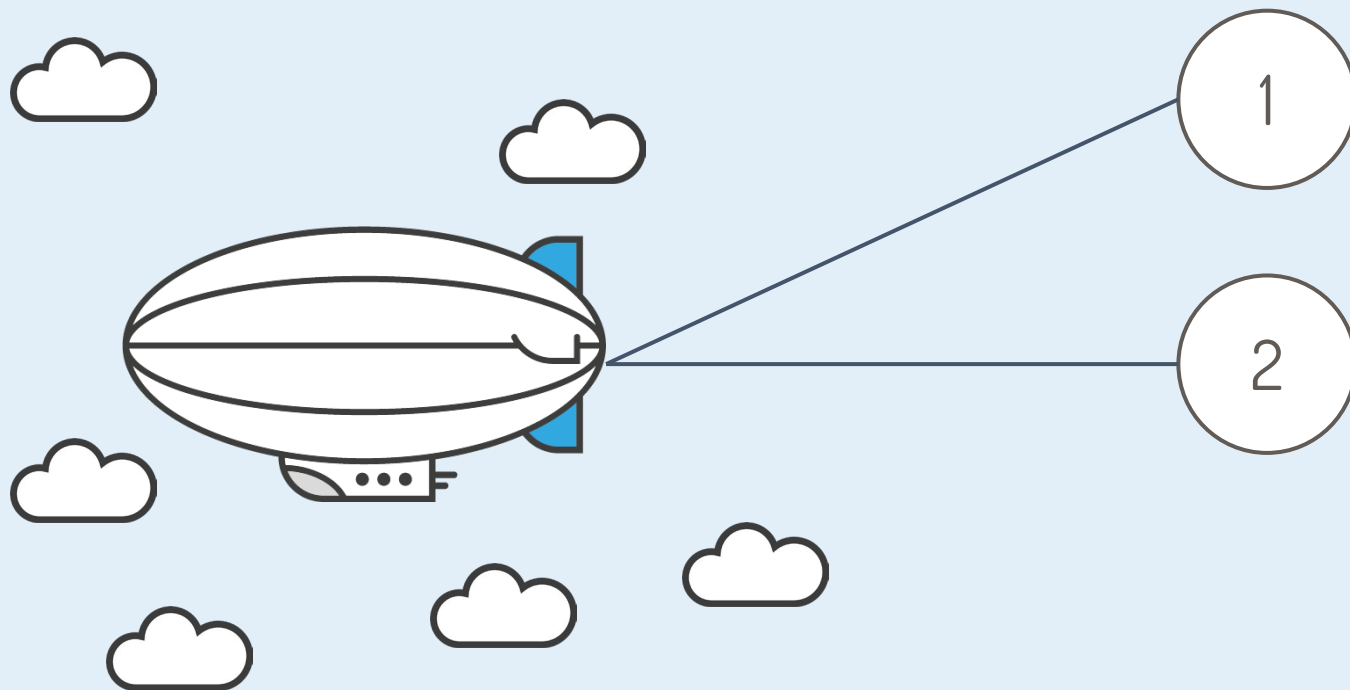
<https://youtu.be/K3tUAt3rqA0>





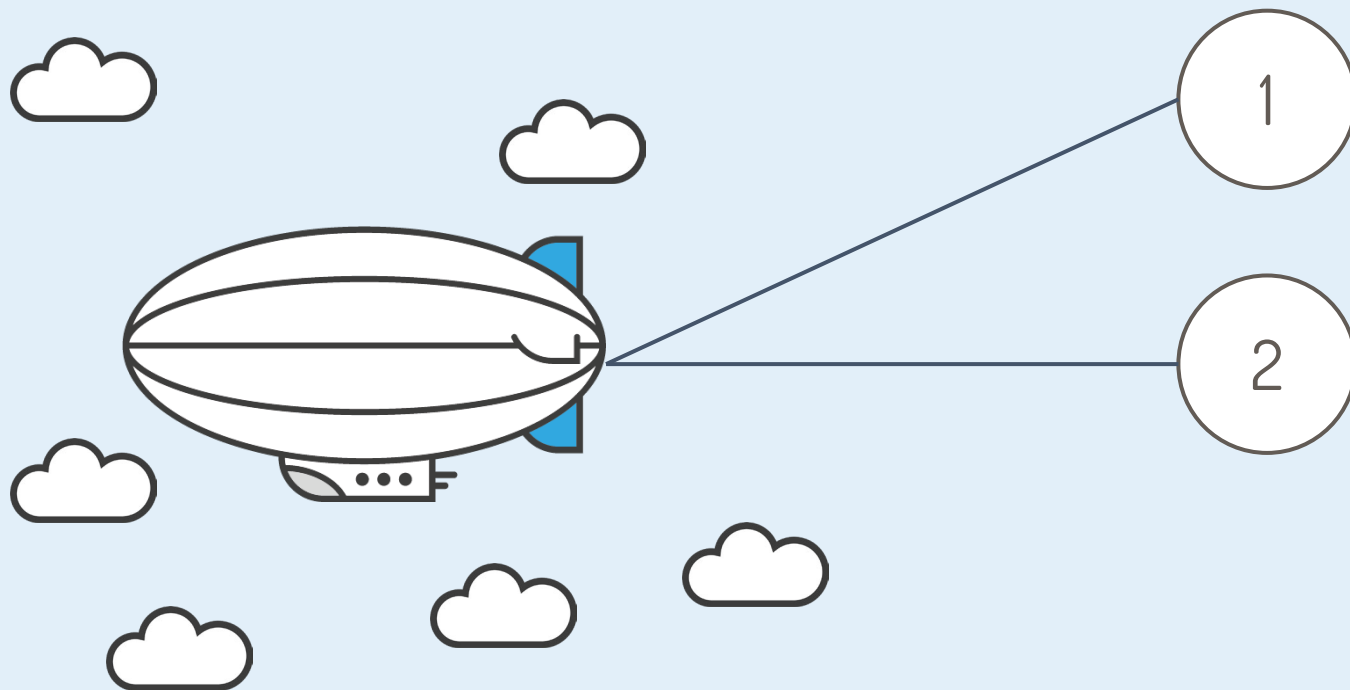
Oszacuj swoje [punkty](#).

Sprawdź [progi punktowe](#) w szkołach i klasach, które Cię interesują.



Oszacuj swoje [punkty](#).

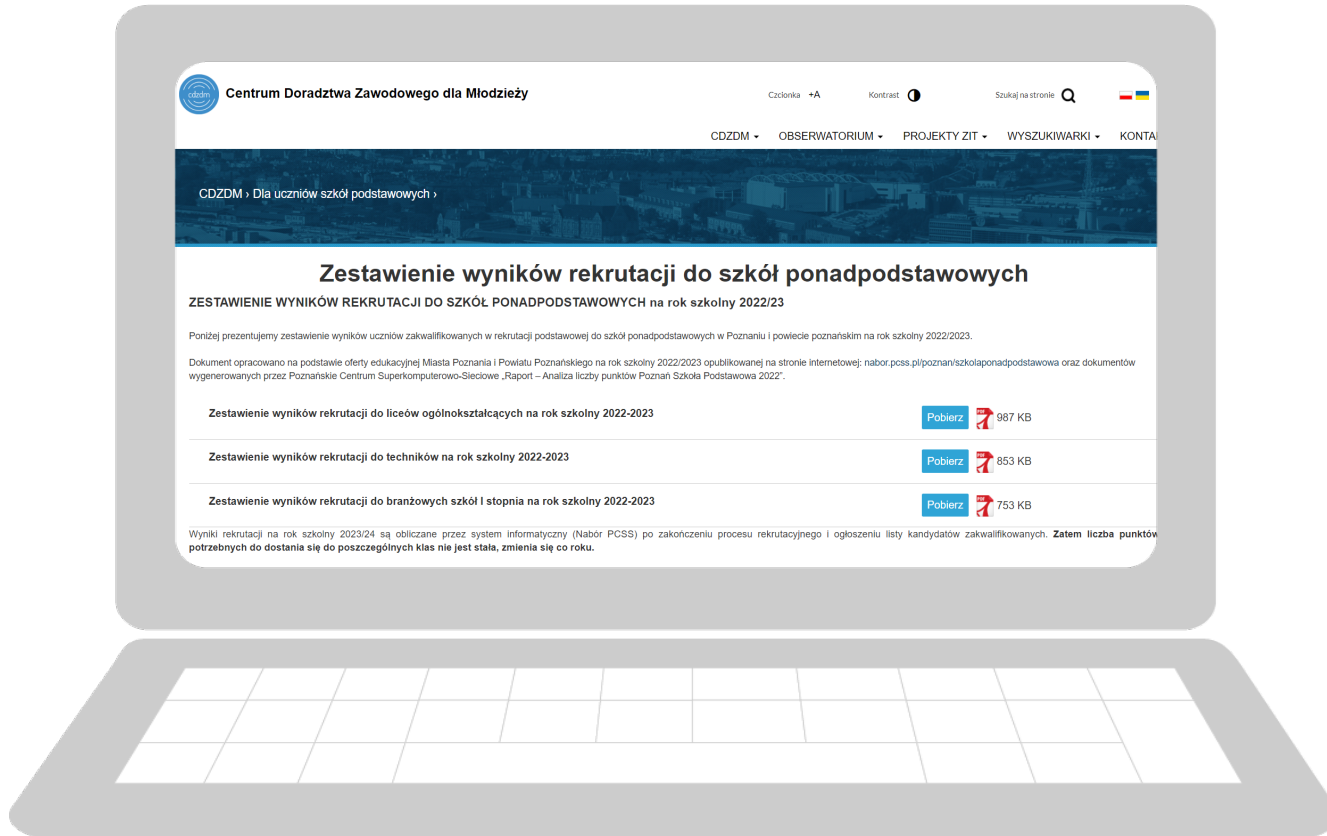
~~Sprawdź [progi punktowe](#) w szkołach i klasach, które Cię interesują.~~



Oszacuj swoje [punkty](#).

Sprawdź [wyniki zeszłorocznej rekrutacji](#) w szkołach i klasach, które Cię interesują.

WYNIKI ZESZŁOROCZNEJ REKRUTACJI



<https://www.cdzdm.pl/PL-H536>



Pamiętaj, że są to punkty oraz oferta z zeszłego roku – nową ofertę sprawdź na stronie <https://nabor.pcss.pl/poznan/szkolapnadpodstawowa/>

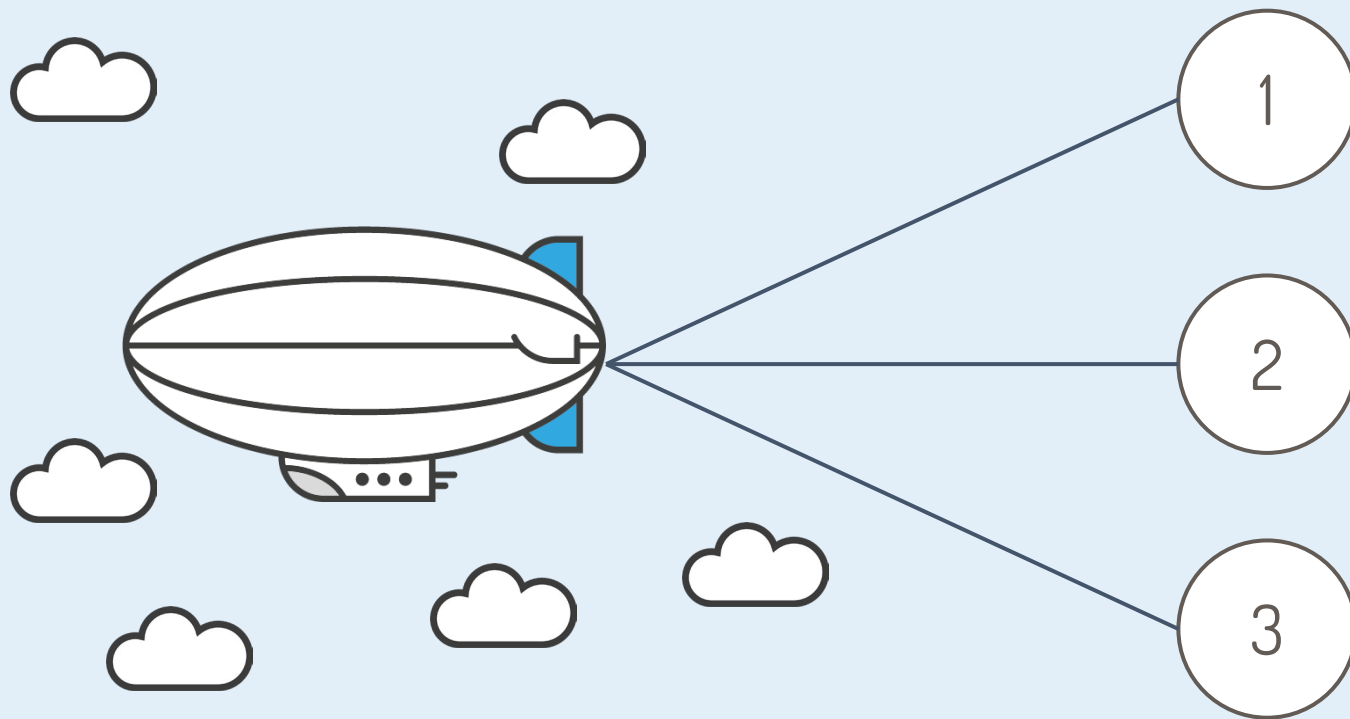
Strona 25 z 27 (2023)

KXVIII LO Zespół Szkół Budowlano-Drzemnych im. Bolesława Chrobrego ul. Raczyńska 4B						
STANISŁAW KLASY	WYMAGANIA WSTĘPNE	WYMAGANIA PODSTAWOWE (obowiązkowe)	WYMAGANIA WZROSTU	PUNKTY 2022/2023		
				minimum	mediana	maksimum
II Klasa przygotowawcza - psychologia - recepcja	1. angielski historia 2. polski	1. angielski historia	1. angielski 1. matematyka 1. historia	136,45	143,28	172,70
II Klasa przygotowawcza - psychologia - recepcja	1. angielski 1. historia 1. geografia	1. angielski 1. historia	1. angielski 1. matematyka 1. historia	138,50	145,53	178,30

minimum – tyle punktów miała ostatnia osoba, która dostała się do tej klasy w zeszłorocznej rekrutacji podstawowej

mediana – tyle punktów miała „środkowa” osoba, która dostała się do tej klasy w zeszłorocznej rekrutacji podstawowej

maksimum – tyle punktów miała osoba, która w zeszłorocznej rekrutacji podstawowej dostała się do tej klasy z najwyższą liczbą punktów



1

Oszacuj swoje punkty.

2

Sprawdź wyniki ubiegłorocznej rekrutacji w szkołach i klasach, które Cię interesują.

3

Pamiętaj, że punkty w tegorocznej rekrutacji nie będą takie same jak w poprzednich latach.



Cenna wskazówka:

Wybierając szkoły, zadbaj, by mieć na liście choć jedną lub dwie placówki, do których czujesz, że na pewno się dostaniesz.

PRZYKŁADOWA LISTA SZKÓŁ I KLAS

szkoła I – klasa a

szkoła I – klasa b

szkoła I – klasa c

szkoła I – klasa d

szkoła II – klasa a

szkoła II – klasa b

szkoła II – klasa c

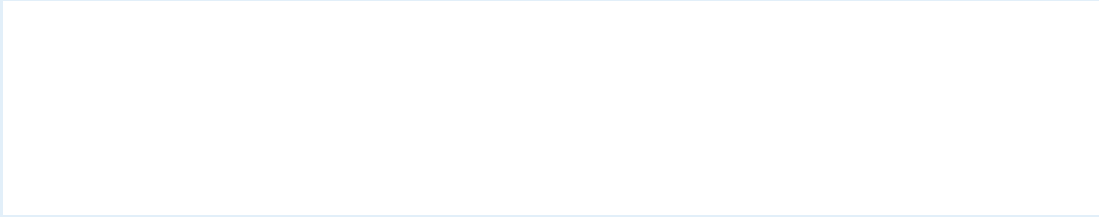
szkoła III – klasa e

szkoła III – klasa b

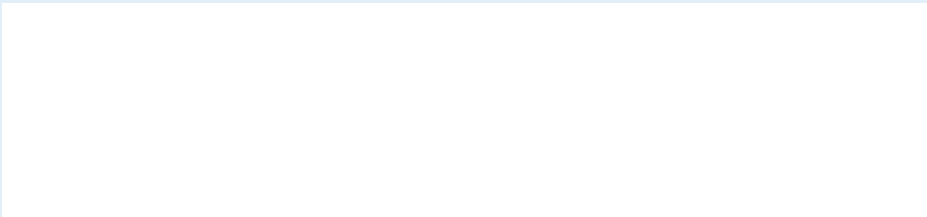
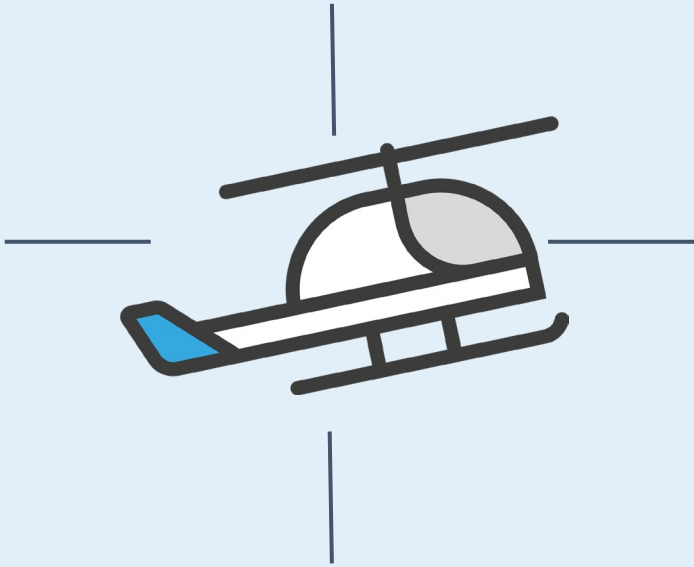
szkoła III – klasa c

szkoła III – klasa f

itd.

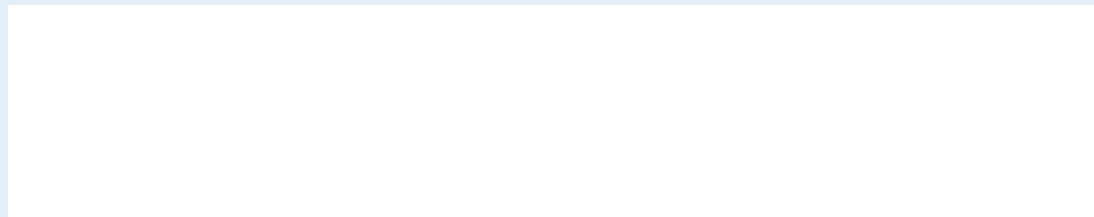
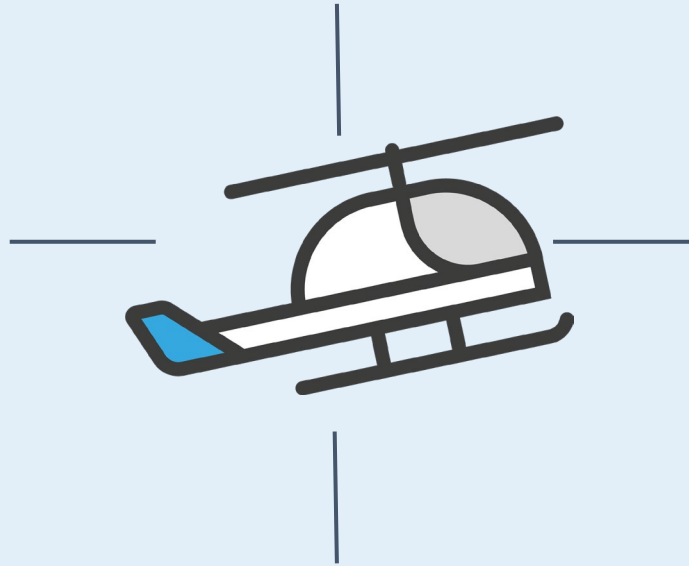


O dostaniu się do danej klasy **decyduje liczba punktów.**



Pamiętaj, że dostaniesz się tylko do jednej klasy w jednej szkole. Dlatego kolejność klas jest tak ważna.

O dostaniu się do danej klasy decyduje liczba punktów.



PRZYKŁADOWA LISTA SZKÓŁ I KLAS

szkoła I – klasa a



szkoła I – klasa b

szkoła I – klasa c

szkoła I – klasa d

szkoła II – klasa a

szkoła II – klasa b

szkoła II – klasa c

szkoła III – klasa e

szkoła III – klasa b

szkoła III – klasa c

szkoła III – klasa f

itd.

PRZYKŁADOWA LISTA SZKÓŁ I KLAS

szkoła I – klasa a



~~szkoła I – klasa b~~

~~szkoła I – klasa c~~

~~szkoła I – klasa d~~

~~szkoła II – klasa a~~

~~szkoła II – klasa b~~

~~szkoła II – klasa c~~

~~szkoła III – klasa e~~

~~szkoła III – klasa b~~

~~szkoła III – klasa c~~

~~szkoła III – klasa f~~

itd.

PRZYKŁADOWA LISTA SZKÓŁ I KLAS

szkoła I – klasa a ✕

szkoła I – klasa b

szkoła I – klasa c

szkoła I – klasa d

szkoła II – klasa a

szkoła II – klasa b

szkoła II – klasa c

szkoła III – klasa e

szkoła III – klasa b

szkoła III – klasa c

szkoła III – klasa f

itd.

PRZYKŁADOWA LISTA SZKÓŁ I KLAS

szkoła I – klasa a

szkoła I – klasa b ✕

szkoła I – klasa c

szkoła I – klasa d

szkoła II – klasa a

szkoła II – klasa b

szkoła II – klasa c

szkoła III – klasa e

szkoła III – klasa b

szkoła III – klasa c

szkoła III – klasa f

itd.

PRZYKŁADOWA LISTA SZKÓŁ I KLAS

szkoła I – klasa a

szkoła I – klasa b

szkoła I – klasa c ✕

szkoła I – klasa d

szkoła II – klasa a

szkoła II – klasa b

szkoła II – klasa c

szkoła III – klasa e

szkoła III – klasa b

szkoła III – klasa c

szkoła III – klasa f

itd.

PRZYKŁADOWA LISTA SZKÓŁ I KLAS

szkoła I – klasa a

szkoła I – klasa b

szkoła I – klasa c

szkoła I – klasa d



szkoła II – klasa a

szkoła II – klasa b

szkoła II – klasa c

szkoła III – klasa e

szkoła III – klasa b

szkoła III – klasa c

szkoła III – klasa f

itd.

PRZYKŁADOWA LISTA SZKÓŁ I KLAS

szkoła I – klasa a

szkoła I – klasa b

szkoła I – klasa c

szkoła I – klasa d



~~szkoła II – klasa a~~

~~szkoła II – klasa b~~

~~szkoła II – klasa c~~

~~szkoła III – klasa e~~

~~szkoła III – klasa b~~

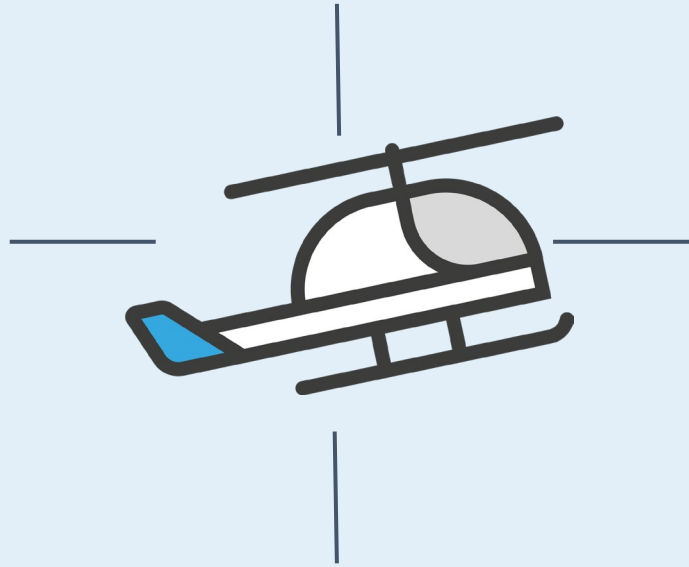
~~szkoła III – klasa c~~

~~szkoła III – klasa f~~

itd.

Pamiętaj, że dostaniesz się tylko do jednej klasy w jednej szkole. Dlatego kolejność klas jest tak ważna.

O dostaniu się do danej klasy decyduje liczba punktów.



Ważna jest kolejność w jakiej wybierasz klasy. Dostaniesz się do pierwszej klasy z Twojego wniosku, do której wystarczy Ci punktów.

PRZYKŁADOWA LISTA SZKÓŁ I KLAS

szkoła I – klasa a
szkoła I – klasa b
szkoła I – klasa c
szkoła I – klasa d
szkoła II – klasa a
szkoła II – klasa b
szkoła II – klasa c
szkoła III – klasa e
szkoła III – klasa b
szkoła III – klasa c
szkoła III – klasa f
itd.

szkoła I – klasa a
szkoła II – klasa a
szkoła III – klasa a
szkoła I – klasa b
szkoła II – klasa b
szkoła III – klasa b
szkoła I – klasa c
szkoła II – klasa c
szkoła III – klasa c
szkoła I – klasa d
szkoła III – klasa f
itd.

PRZYKŁADOWA LISTA SZKÓŁ I KLAS

szkoła I – klasa a
szkoła I – klasa b
szkoła I – klasa c
szkoła I – klasa d
szkoła II – klasa a
szkoła II – klasa b
szkoła II – klasa c
szkoła III – klasa e
szkoła III – klasa b
szkoła III – klasa c
szkoła III – klasa f

itd.

szkoła I – klasa a
szkoła II – klasa a
szkoła III – klasa a
szkoła I – klasa b
szkoła II – klasa b
szkoła III – klasa b
szkoła I – klasa c
szkoła II – klasa c
szkoła III – klasa c
szkoła I – klasa d
szkoła III – klasa f

itd.

PRZYKŁADOWA LISTA SZKÓŁ I KLAS

szkoła I – klasa a
szkoła I – klasa b
szkoła I – klasa c
szkoła I – klasa d
szkoła II – klasa a
szkoła II – klasa b
szkoła II – klasa c
szkoła III – klasa e
szkoła III – klasa b
szkoła III – klasa c
szkoła III – klasa f
itd.

szkoła I – klasa a ✕

szkoła II – klasa a
szkoła III – klasa a
szkoła I – klasa b
szkoła II – klasa b
szkoła III – klasa b
szkoła I – klasa c
szkoła II – klasa c
szkoła III – klasa c
szkoła I – klasa d
szkoła III – klasa f
itd.

PRZYKŁADOWA LISTA SZKÓŁ I KLAS

szkoła I – klasa a
szkoła I – klasa b
szkoła I – klasa c
szkoła I – klasa d
szkoła II – klasa a
szkoła II – klasa b
szkoła II – klasa c
szkoła III – klasa e
szkoła III – klasa b
szkoła III – klasa c
szkoła III – klasa f
itd.

szkoła I – klasa a
szkoła II – klasa a ✕
szkoła III – klasa a
szkoła I – klasa b
szkoła II – klasa b
szkoła III – klasa b
szkoła I – klasa c
szkoła II – klasa c
szkoła III – klasa c
szkoła I – klasa d
szkoła III – klasa f
itd.

PRZYKŁADOWA LISTA SZKÓŁ I KLAS

szkoła I – klasa a
szkoła I – klasa b
szkoła I – klasa c
szkoła I – klasa d
szkoła II – klasa a
szkoła II – klasa b
szkoła II – klasa c
szkoła III – klasa e
szkoła III – klasa b
szkoła III – klasa c
szkoła III – klasa f
itd.

szkoła I – klasa a
szkoła II – klasa a
szkoła III – klasa a ✕
szkoła I – klasa b
szkoła II – klasa b
szkoła III – klasa b
szkoła I – klasa c
szkoła II – klasa c
szkoła III – klasa c
szkoła I – klasa d
szkoła III – klasa f
itd.

PRZYKŁADOWA LISTA SZKÓŁ I KLAS

szkoła I – klasa a
szkoła I – klasa b
szkoła I – klasa c
szkoła I – klasa d
szkoła II – klasa a
szkoła II – klasa b
szkoła II – klasa c
szkoła III – klasa e
szkoła III – klasa b
szkoła III – klasa c
szkoła III – klasa f
itd.

szkoła I – klasa a
szkoła II – klasa a
szkoła III – klasa a
szkoła I – klasa b ✕
szkoła II – klasa b
szkoła III – klasa b
szkoła I – klasa c
szkoła II – klasa c
szkoła III – klasa c
szkoła I – klasa d
szkoła III – klasa f
itd.

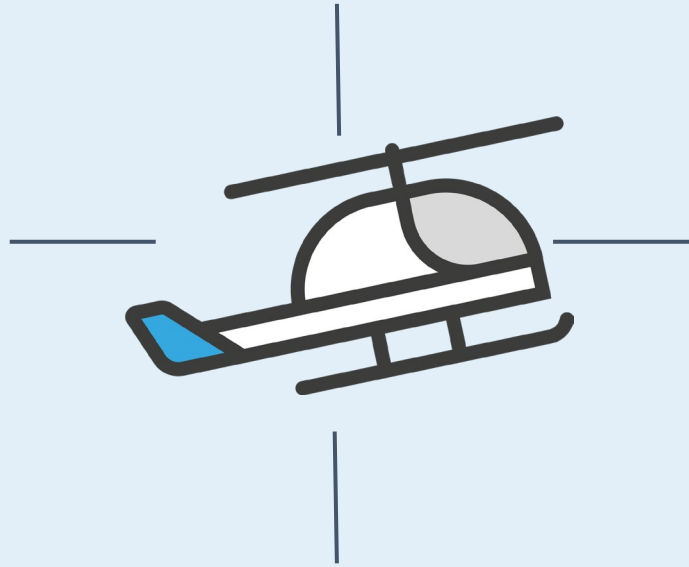
PRZYKŁADOWA LISTA SZKÓŁ I KLAS

szkoła I – klasa a
szkoła I – klasa b
szkoła I – klasa c
szkoła I – klasa d
szkoła II – klasa a
szkoła II – klasa b
szkoła II – klasa c
szkoła III – klasa e
szkoła III – klasa b
szkoła III – klasa c
szkoła III – klasa f
itd.

szkoła I – klasa a
szkoła II – klasa a
szkoła III – klasa a
szkoła I – klasa b
szkoła II – klasa b ✓
szkoła III – klasa b
szkoła I – klasa c
szkoła II – klasa c
szkoła III – klasa c
szkoła I – klasa d
szkoła III – klasa f
itd.

Pamiętaj, że dostaniesz się tylko do jednej klasy w jednej szkole. Dlatego kolejność klas jest tak ważna.

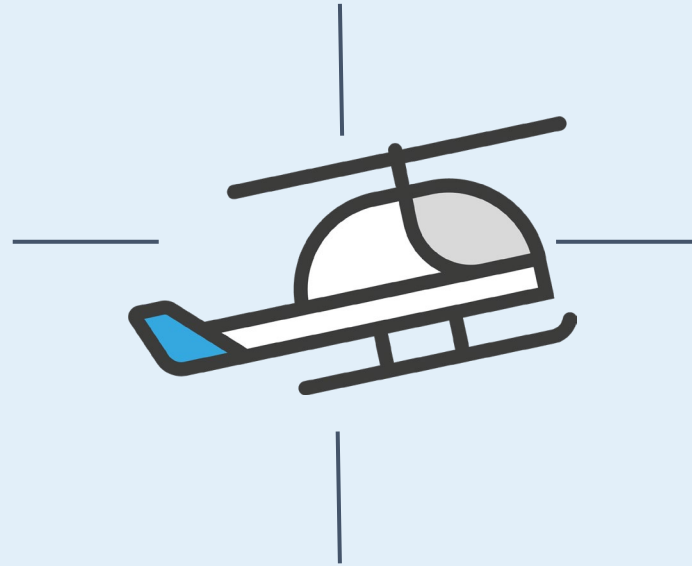
O dostaniu się do danej klasy decyduje liczba punktów.



Ważna jest kolejność w jakiej wybierasz klasy. Dostaniesz się do pierwszej klasy z Twojego wniosku, do której wystarczy Ci punktów.

Pamiętaj, że dostaniesz się tylko do jednej klasy w jednej szkole. Dlatego kolejność klas jest tak ważna.

O dostaniu się do danej klasy decyduje liczba punktów.



Ustaw klasy w kolejności: od tych, na których zależy Ci najbardziej do tych, na których zależy Ci mniej.


Ważna jest kolejność w jakiej wybierasz klasy. Dostaniesz się do pierwszej klasy z Twojego wniosku, do której wystarczy Ci punktów.

PRZYKŁADOWA LISTA SZKÓŁ I KLAS



szkoła I – klasa a
szkoła I – klasa b
szkoła I – klasa c
szkoła I – klasa d
szkoła II – klasa a
szkoła II – klasa b
szkoła II – klasa c
szkoła III – klasa e
szkoła III – klasa b
szkoła III – klasa c
szkoła III – klasa f
itd.

szkoła I – klasa a
szkoła I – klasa b
szkoła I – klasa c
szkoła I – klasa d
szkoła II – klasa a
szkoła II – klasa b
szkoła II – klasa c
szkoła III – klasa e
szkoła III – klasa b
szkoła III – klasa c
szkoła III – klasa f
itd.

szkoła I – klasa a	100%
szkoła I – klasa b	99%
szkoła II – klasa a	97%
szkoła III – klasa b	87%
szkoła I – klasa c	83%
szkoła I – klasa d	
szkoła III – klasa c	...
szkoła II – klasa b	
szkoła II – klasa c	
szkoła III – klasa a	
szkoła III – klasa f	
itd.	

	Kasia	Janek
	165	165
1.	X LO	VI LO
2.	VI LO	X LO

*Wszystkie informacje podane na slajdzie są fikcyjne.

Kasia

Janek

165

165

1.

X LO

VI LO

2.

VI LO

X LO

*Wszystkie informacje podane na slajdzie są fikcyjne.

Kasia

155

1.

X LO

2.

VI LO

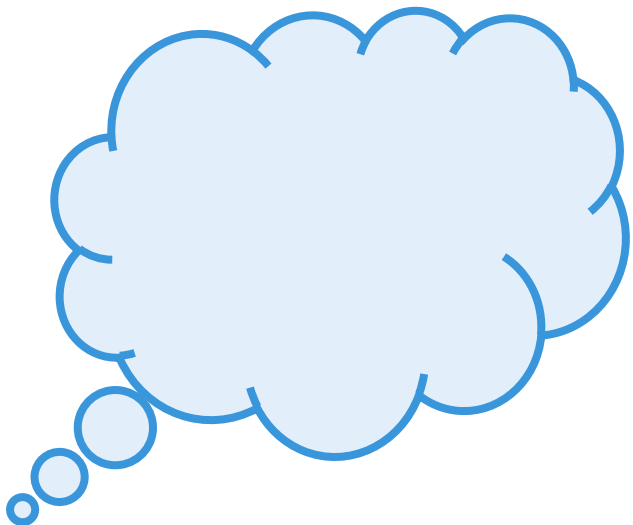
Janek

165

VI LO

X LO

*Wszystkie informacje podane na slajdzie są fikcyjne.



Kasia

155

1.

X LO

2.

VI LO

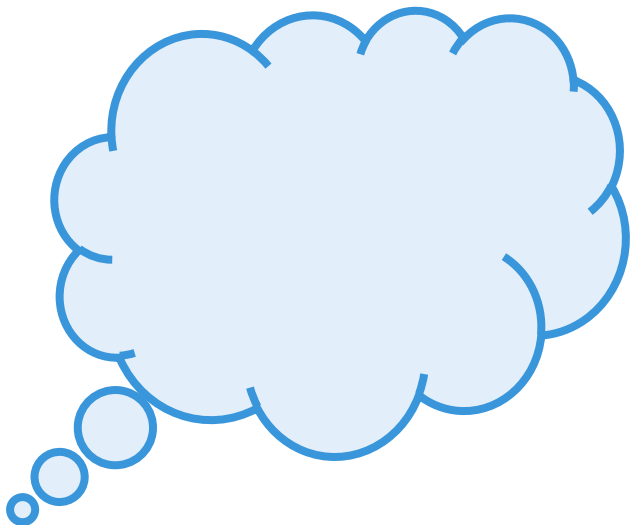
Janek

165

VI LO

X LO

*Wszystkie informacje podane na slajdzie są fikcyjne.



Kasia

155

1.

X LO

2.

VI LO

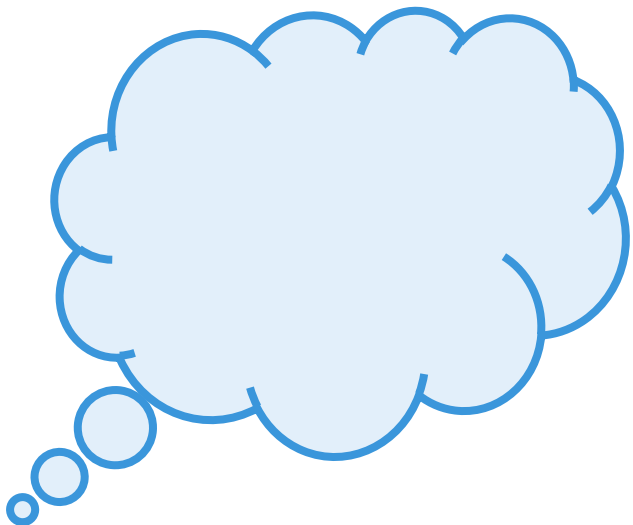
Janek

165

~~**VI LO**~~

X LO

*Wszystkie informacje podane na slajdzie są fikcyjne.



Kasia

155

1.

~~X LO~~

2.

VI LO

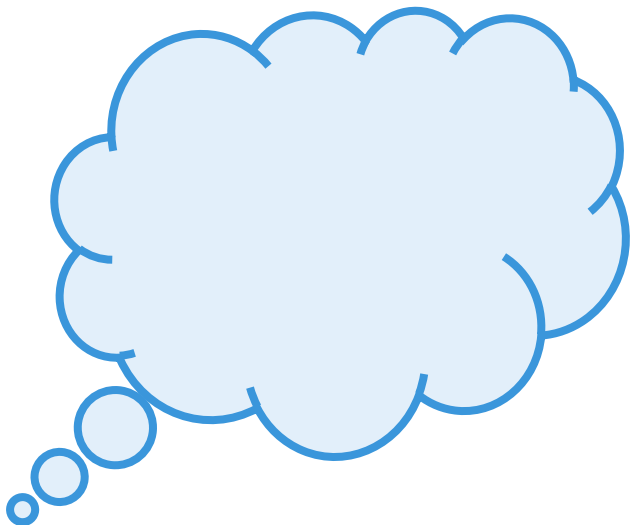
Janek

165

~~VI LO~~

X LO

*Wszystkie informacje podane na slajdzie są fikcyjne.



Kasia

155

1.

~~X LO~~

2.

~~VI LO~~

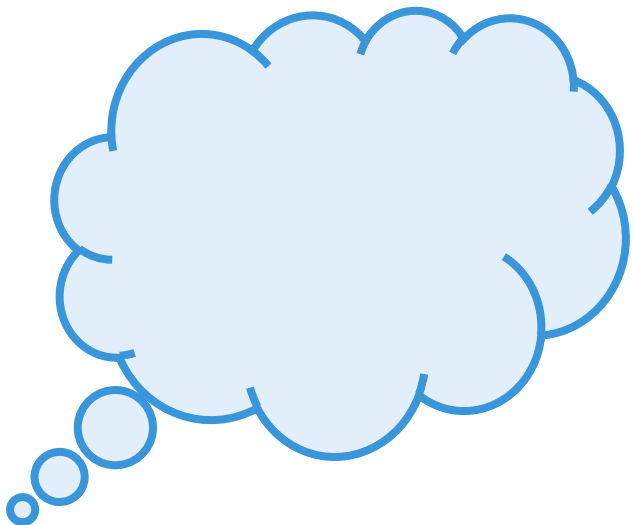
Janek

165

~~VI LO~~

X LO

*Wszystkie informacje podane na slajdzie są fikcyjne.



Kasia

155

1.

~~X LO~~

2.

~~VI LO~~

3.

?

Janek

165

~~VI LO~~

X LO

*Wszystkie informacje podane na slajdzie są fikcyjne.

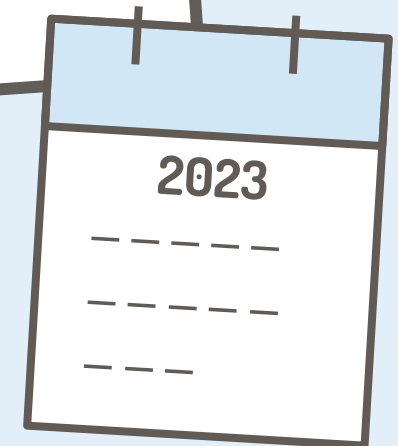
CZAS NA PYTANIA





Centrum
Doradztwa
Zawodowego
dla Młodzieży

TERMINY REKRUTACJI



3 ETAPY REKRUTACJI

1 ETAP:

Wypełnianie i składanie wniosku.

2 ETAP:

Uzupełnianie wniosku o dokumenty, nanoszenie zmian we wniosku.

3 ETAP:

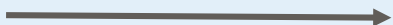
Potwierdzenie woli przyjęcia.

3 ETAPY REKRUTACJI

1 ETAP: Wypełnianie i składanie wniosku.



- 15.05.** ● **ROZPOCZĘCIE REKRUTACJI DO SZKÓŁ PONADPODSTAWOWYCH**
Rozpoczęcie składania wniosków.
- 15.05.** ● Wydanie przez szkołę prowadzącą kształcenie zawodowe **skierowania na badania**
- 18.07** ● **lekarskie i psychologiczne.**
- Egzamin Ósmoklasisty:**
- 23.05.** ● język polski,
- 24.05.** ● matematyka,
- 25.05.** ● język obcy nowożytny.
- 31.05.** ● (do godz.15:00) **Koniec składania wniosków** do klas dwujęzycznych, międzynarodowych, wstępnych, sportowych i przygotowania wojskowego.
- 01.06.** ● **Sprawdziany** kompetencji językowych, predyspozycji językowych, próby sprawności
- 16.06** ● fizycznej.
- 16.06.** ● (do godz.15:00) **KONIEC SKŁADANIA WNIOSKÓW**
- do** ● **Wyniki sprawdzianów** kompetencji językowych, predyspozycji językowych, prób
- 20.06.** ● sprawności fizycznej.



DO GODZ. 15.00

ZŁOŻENIE WNIOSKU

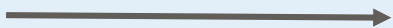
(w tym zmiana wniosku) o przyjęcie do szkoły ponadpodstawowej

WRAZ Z DOKUMENTAMI

potwierdzającymi spełnienie przez kandydata warunków lub kryteriów branych pod uwagę w postępowaniu rekrutacyjnym.



Jeżeli chcesz skorzystać z **kryteriów ustawowych (różnicujących)** lub masz **opinię publicznej poradni psychologiczno-pedagogicznej** o problemach zdrowotnych ograniczających możliwość wyboru kierunku kształcenia – dołącz opinię albo odpowiedni dokument poświadczający spełnianie kryterium.



DO GODZ. 15.00

ZŁOŻENIE WNIOSKU

(w tym zmiana wniosku) o przyjęcie do:

- szkoły ponadpodstawowej dwujęzycznej,
- oddziału dwujęzycznego,
- oddziału międzynarodowego,
- oddziału wstępnego,
- oddziału przygotowania wojskowego,
- oraz do szkół i oddziałów prowadzących szkolenie sportowe.



Kiedy dokładnie – dowiesz się do 12 maja.

- Sprawdzian predyspozycji językowych (klasy wstępne)
- Sprawdzian kompetencji językowych (klasy dwujęzyczne, klasy międzynarodowe)
- Próby sprawności fizycznej (klasy sportowe, wojskowe)

Wyniki: do 20 czerwca



Technika i branżowe szkoły I stopnia wydają kandydatom skierowania na bezpłatne badania lekarskie.

Zapytaj w interesującej Cię szkole/szkołach o dokładny termin zgłoszenia się po skierowanie na badania lekarskie.

Jeżeli chcesz uczyć się w BRANŻOWEJ SZKOLE I STOPNIA, skontaktuj się ze szkołą w sprawie pracodawcy, u którego będziesz mógł odbywać praktyki.

3 ETAPY REKRUTACJI

1 ETAP:

Wypełnianie i składanie wniosku.

2 ETAP:

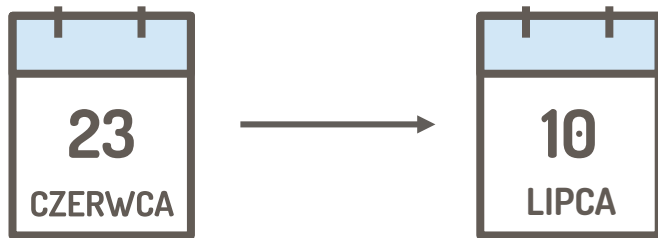
Uzupełnianie wniosku o dokumenty, nanoszenie zmian we wniosku.

3 ETAP:

Potwierdzenie woli przyjęcia.

3 ETAPY REKRUTACJI

2 ETAP: Uzupelnianie wniosku o dokumenty, nanoszenie zmian we wniosku.



23.06. ● Koniec roku szkolnego, odbiór świadectw.

● Rozpoczęcie dostarczania dokumentów i nanoszenia zmian we wniosku.

Wyniki Egzaminu Ósmoklasisty:

03.07. ● ogłoszenie wyników na stronie wyniki.edu.pl,

06.07. ● odbiór zaświadczeń o wynikach egzaminu ósmoklasisty w szkole podstawowej.

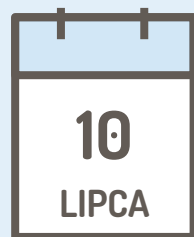
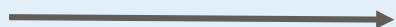
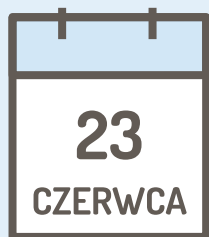
10.07. ● (do godz.15:00) **KONIEC DOSTARCZANIA DOKUMENTÓW** i nanoszenia zmian we wniosku.



KONIEC ROKU SZKOLNEGO

OTRZYMASZ WTEDY:

- oryginał świadectwa ukończenia szkoły podstawowej
- 1 do 3 kopii tych dokumentów, poświadczonych za zgodność z oryginałem przez dyrektora szkoły podstawowej.



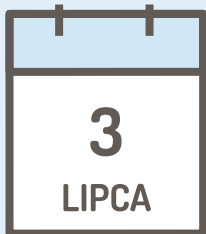
DO GODZ. 15.00

UZUPEŁNIENIE WNIOSKU O:

- świadectwo ukończenia szkoły podstawowej
- zaświadczenie o wyniku egzaminu ósmoklasisty (oryginał albo kopię) i (jeśli posiadasz):
- zaświadczenie kuratora oświaty o uzyskaniu tytułu laureata lub finalisty, dyplomy osiągnięć wpisanych na świadectwie ukończenia szkoły podstawowej.

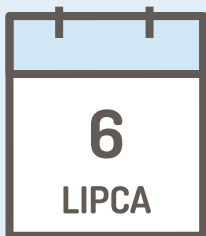


Pamiętaj: w tym czasie możesz też dokonać zmiany wyboru szkół i klas (złożenie nowego wniosku, w tym zmiana wniosku).



TERMIN OGŁOSZENIA WYNIKÓW EGZAMINU ÓSMOKLASISTY

Wyniki będą dostępne na stronie <https://wyniki.edu.pl/login>
Logowanie do systemu odbędzie się za pomocą numeru PESEL
oraz hasła otrzymanego w szkole.



TERMIN WYDANIA ZDAJĄCYM ZAŚWIADCZEŃ O WYNIKACH EGZAMINU ÓSMOKLASISTY

3 ETAPY REKRUTACJI

1 ETAP:

Wypełnianie i składanie wniosku.

2 ETAP:

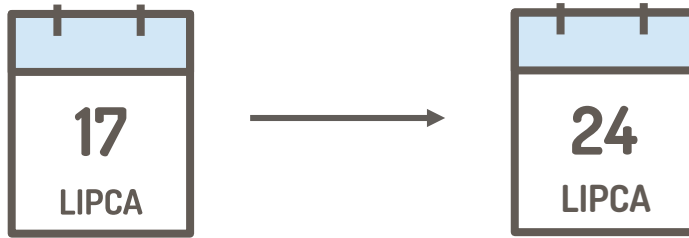
Uzupełnienia wniosku o dokumenty, nanoszenie zmian we wniosku.

3 ETAP:

Potwierdzenie woli przyjęcia.

3 ETAPY REKRUTACJI

3 ETAP: Potwierdzenie woli przyjęcia.



- 17.07. (godz.12:00) **Ogłoszenie list kandydatów zakwalifikowanych i niezakwalifikowanych.**
- **Rozpoczęcie potwierdzania woli przyjęcia** (dostarczanie oryginałów dokumentów).
- 21.07. (do godz.15:00) **KONIEC POTWIERDZANIA WOLI PRZYJECIA**
- 24.07. (godz.12:00) **Ogłoszenie list kandydatów przyjętych i nieprzyjętych.**
- (godz.15:00) Opublikowanie przez Wielkopolskiego Kuratora Oświaty informacji o **liczbie wolnych miejsc**, dostępne będą na stronie ko.poznan.pl

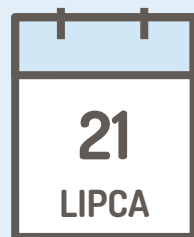
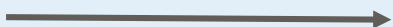
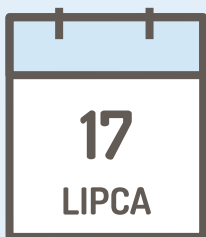


WIELKI DZIEŃ!

GODZ. 12.00

Komisje rekrutacyjne ogłaszają listy kandydatów zakwalifikowanych i niezakwalifikowanych.

Informacje na swój temat znajdziesz na stronie naboru - po zalogowaniu się na swoje konto.



DO GODZ. 15.00

POTWIERDZENIE WOLI PRZYJĘCIA DO SZKOŁY:

do szkoły, do której się dostałeś dostarcz w wersji papierowej oryginały (o ile nie zostały dostarczone wcześniej):

- świadectwa ukończenia szkoły podstawowej,
- zaświadczenia o wynikach egzaminu ósmoklasisty,
- oraz inne dokumenty (np. kartę zdrowia, zdjęcia legitymacyjne), których szkoła będzie wymagać – informacji szukaj na stronie internetowej szkoły.



Pamiętaj:
jeśli nie potwierdzisz woli
przyjęcia – to zrezygnujesz
z miejsca w szkole
i zostaniesz skreślony
z listy osób przyjętych!

W PRZYPADKU SZKÓŁ PROWADZĄCYCH KSZTAŁCENIE W ZAWODZIE:

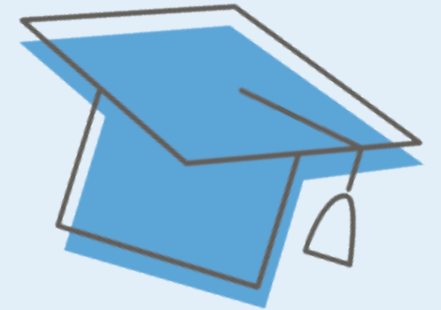
- zaświadczenia lekarskiego zawierającego orzeczenie o braku przeciwwskazań zdrowotnych do podjęcia praktycznej nauki zawodu,
- orzeczenia lekarskiego o braku przeciwwskazań zdrowotnych do kierowania pojazdami,
- orzeczenia psychologicznego o braku przeciwwskazań psychologicznych do kierowania pojazdem.



GODZ. 12.00

Dowiesz się, do której szkoły zostałeś ostatecznie przyjęty.

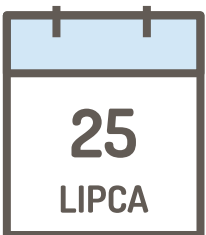
Komisje rekrutacyjne podają do publicznej wiadomości listy kandydatów przyjętych i nieprzyjętych. Informacje na swój temat znajdziesz na stronie naboru - po zalogowaniu się na swoje konto.



GODZ. 15.00

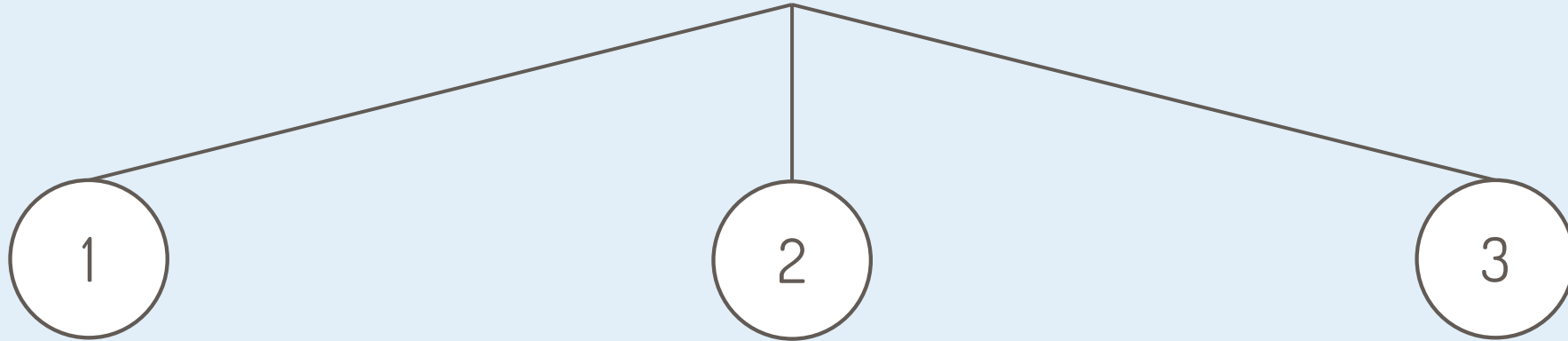
Poznasz listę wolnych miejsc.

Wielkopolski Kurator Oświaty opublikuje informację o liczbie wolnych miejsc w szkołach ponadpodstawowych www.ko.poznan.pl



Rozpocznie się rekrutacja uzupełniająca.

PODSUMOWUJĄC



Wypełnij i złóż
wniosek

Do szkoły pierwszego
wyboru dostarcz świadectwo
ukończenia szkoły
podstawowej i zaświadczenie
o wynikach egzaminu
ósmoklasisty

Potwierdź wolę przyjęcia w
szkole, do której zostałeś
zakwalifikowany

**JEŚLI NIE DOSTANIESZ SIĘ DO ŻADNEJ
Z WYBRANYCH SZKÓŁ:**

1

możesz skorzystać
z **PROCEDURY
ODWOŁAWCZEJ**

2

możesz wziąć udział
w **REKRUTACJI
UZUPEŁNIAJĄCEJ**



Pamiętaj: jeśli będziesz korzystać z procedury odwoławczej, weź jednocześnie udział w rekrutacji uzupełniającej. Procedura odwoławcza trwa bowiem określony czas, a jej rozstrzygnięcie nie musi okazać się dla Ciebie korzystne.

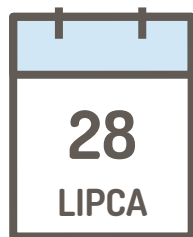
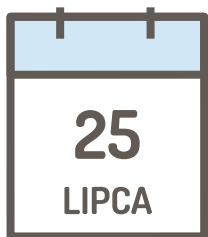
PROCEDURA ODWOŁAWCZA



Rodzice kandydatów, którzy nie zostali przyjęci, mogą:

- Do 27 lipca złożyć wniosek do komisji rekrutacyjnej o sporządzenie uzasadnienia odmowy przyjęcia kandydata do danej szkoły. Szkoła sporządzi uzasadnienie w ciągu 3 dni od dnia złożenia wniosku.
- W terminie 3 dni od dnia otrzymania uzasadnienia odmowy wnieść do dyrektora szkoły odwołanie od rozstrzygnięcia komisji rekrutacyjnej. Dyrektor szkoły rozpatrzy odwołanie w ciągu 3 dni od dnia jego złożenia.
- Złożyć do sądu administracyjnego skargę na rozstrzygnięcie dyrektora danej szkoły po wyczerpaniu innych możliwości określonych ustawą rekrutacyjną.

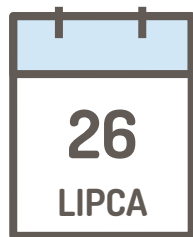
REKRUTACJA UZUPEŁNIAJĄCA



DO GODZ. 15.00

ZŁOŻENIE WNIOSKU

o przyjęcie do szkoły ponadpodstawowej wraz z dokumentami potwierdzającymi spełnienie przez kandydata warunków lub kryteriów branych pod uwagę w postępowaniu rekrutacyjnym.



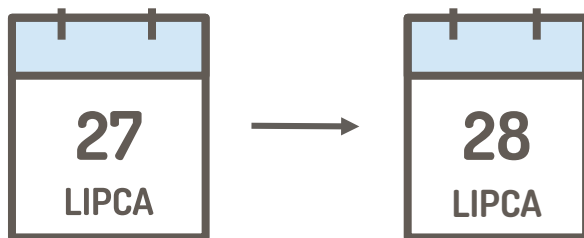
DO GODZ. 15.00

ZŁOŻENIE WNIOSKU

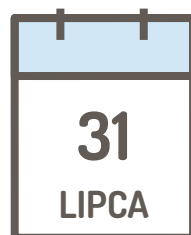
(w tym zmiana wniosku) o przyjęcie do:

- szkoły ponadpodstawowej dwujęzycznej,
- oddziału dwujęzycznego,
- oddziału międzynarodowego,
- oddziału wstępnego,
- oddziału przygotowania wojskowego,
- oraz do szkół i oddziałów prowadzących szkolenie sportowe.

REKRUTACJA UZUPEŁNIAJĄCA



Sprawdziany kompetencji językowych, predyspozycji językowych, próby sprawności fizycznej (klasy dwujęzyczne, oddziały dwujęzyczne, oddziały międzynarodowe oraz szkoły, oddziały przygotowania wojskowego i oddziały prowadzące szkolenie sportowe). Wyniki otrzymasz do 12 sierpnia.



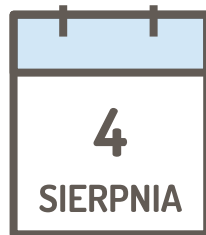
Wyniki sprawdzianów kompetencji językowych, predyspozycji językowych, prób sprawności fizycznej.

REKRUTACJA UZUPEŁNIAJĄCA



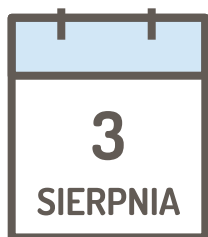
GODZ. 12.00

Komisje rekrutacyjne ogłaszają listy kandydatów zakwalifikowanych i niezakwalifikowanych.



Technika i branżowe szkoły I stopnia wydają kandydatom skierowania na bezpłatne badania lekarskie.

REKRUTACJA UZUPEŁNIAJĄCA



DO GODZ. 15.00

POTWIERDZENIE WOLI PRZYJĘCIA DO SZKOŁY

- dostarczenie oryginałów (o ile nie zostały dostarczone wcześniej): świadectwa ukończenia szkoły podstawowej, zaświadczenia o wynikach egzaminu ósmoklasisty.

W przypadku szkół prowadzących kształcenie w zawodzie: zaświadczenia lekarskiego zawierającego orzeczenie o braku przeciwwskazań zdrowotnych do podjęcia praktycznej nauki zawodu, orzeczenia lekarskiego o braku przeciwwskazań zdrowotnych do kierowania pojazdami, orzeczenia psychologicznego o braku przeciwwskazań psychologicznych do kierowania pojazdem.



DO GODZ. 12.00

Komisje rekrutacyjne podają do publicznej wiadomości **listy kandydatów przyjętych i nieprzyjętych.**

(godz. 15:00) Wielkopolski Kurator Oświaty opublikuje informację o liczbie wolnych miejsc w szkołach ponadpodstawowych: www.ko.poznan.pl

Jeśli kandydat nie dostanie się do żadnej z wybranych szkół W REKRUTACJI UZUPEŁNIAJĄCEJ

1

o jego przyjęciu do szkoły ponadpodstawowej w postępowaniu rekrutacyjnym będzie decydował dyrektor szkoły (na podst. art. 130 ust. 2 Ustawy – Prawo oświatowe),

2

rada powiatu odpowiada za zapewnienie miejsca w szkole ponadpodstawowej wszystkim uczniom zamieszkałym na terenie powiatu i realizującym obowiązek nauki (na podst. art. 39 ust. 7 Ustawy – Prawo oświatowe).

Pamiętaj: jeśli będziesz korzystać z procedury odwoławczej - szukaj jednocześnie miejsca w innej szkole (w której zostały wolne miejsca). Procedura odwoławcza trwa bowiem określony czas, a jej rozstrzygnięcie nie musi okazać się dla Ciebie korzystne.



CZAS NA PYTANIA





Centrum
Doradztwa
Zawodowego
dla Młodzieży



Powodzenia



cdzdm.pl

Opracowanie:
Zespół pracowników ds. uczniów szkół podstawowych
Centrum Doradztwa Zawodowego dla Młodzieży
ul. Działyńskich 4/5, 61-727 Poznań